



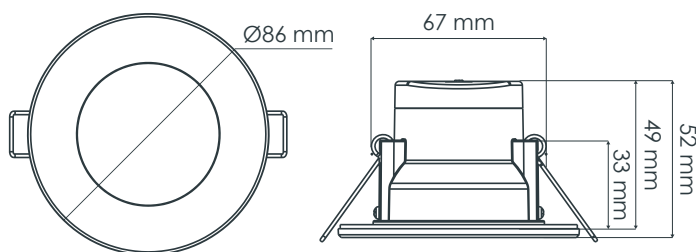
NOTICE D'UTILISATION DELTA S

Ces informations doivent être lues attentivement et conservées après installation.

INFORMATIONS IMPORTANTES

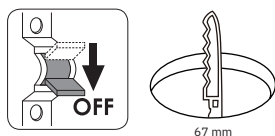
Afin d'assurer une installation et un fonctionnement optimal, ce luminaire doit être installé par un électricien qualifié.

- Ce produit fonctionne sous tension de 230V.
- Avant toute installation ou intervention, veuillez vous assurer que le luminaire est hors tension.
- Veuillez vous assurer que la charge totale du circuit n'excède pas la capacité de coupure du disjoncteur placé en amont.
- La garantie ne s'appliquera pas en cas d'erreurs d'installation.

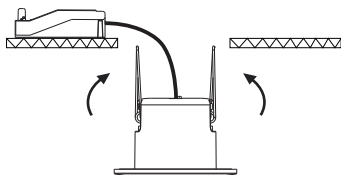


Réf. produit	Puissance (W)	Température de couleur (K)	Diamètre d'encastrement (mm)
S0230690D	6	2700K 3000K 4000K	65 à 70

- a. Couper l'alimentation.
b. Préparer le trou d'encastrement aux dimensions spécifiées comme indiqué dans le dessin ci-dessous.

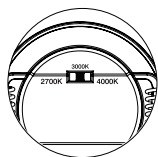


- e. Placer le driver dans le trou d'encastrement puis repousser les clips à ressorts du luminaire et insérer celui-ci.



- I. Assurez-vous que l'alimentation est hors tension.
II. Sélectionner la température de couleur souhaitée sur le switch en face arrière.
III. Remettre la collerette
IV. Remettre le circuit sous tension.

- c. Sélectionner la température de couleur souhaitée avec le switch sur la face arrière du luminaire. (2700k-3000K-4000K)

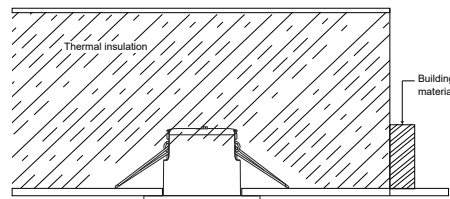


- f. Remettre le circuit sous tension.

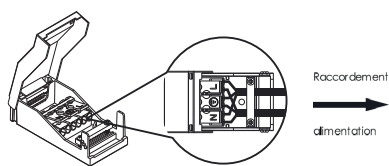
NB. Pour tester l'isolation des circuits, débranchez d'abord l'alimentation secteur.



Installation avec isolant

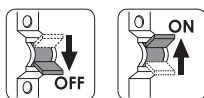


- d. Raccorder le driver au 230V.



Changement de température de couleur

Pour changer la température de couleur après installation.



Recouvrable d'isolant



Protection de l'environnement

Les déchets provenant des installations électriques ne doivent pas être mélangés avec les déchets ménagers. Ils doivent être recyclés dans un point de collecte.